

OİS XTR V2

EXPROOF TASARIM

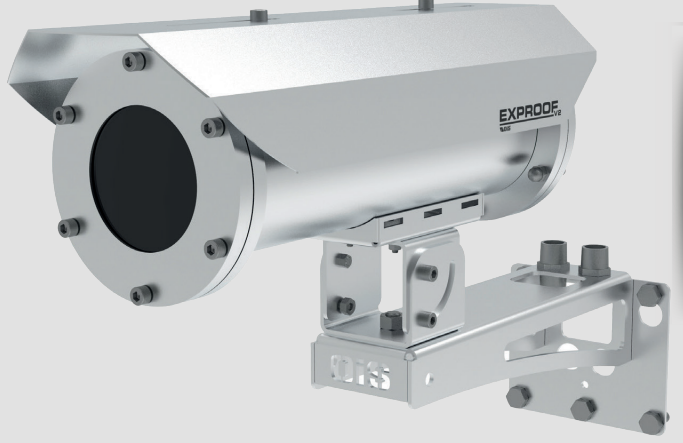
Tüm ekipman ve parçalarında exproof özellik korunarak tasarlanmıştır.

PASLANMAZ ÇELİK GÖVDE

Paslanmaz çelik gövde yapısı sayesinde ısınmayı minimize eder. Standart gövde yapılarına göre daha dayanıklıdır.

I 2G Ex db IIB T6 Gb
II 2G Ex db IIB+H2 T6 Gb
II 2G Ex db IIC T6 Gb

ALEV VE KIVILCIM ÇIKARMAZ PETROL GAZ VE
KİMYASAL TESİSLERDE YÜKSEK KORUMA VE PERFORMANS
OES NOT PROPAGATE FLAME AND SPARKLE, GAS AND OIL
PROTECTION AND HIGH PERFORMANCE IN CHEMICAL PLANTS



ATEX
BELGELİ

Teknik Özellikler

Technical Specifications

Model	OİS XTR V2
Ürün Grubu	Exproof Kamera Muhafazası
Product Group	Exproof Camera Housing
Ürün Rengi	Parlak Çelik Polisajlı
Product Colour	Bright Steel Polished
Alternatif Renk Seçeneği	RAL 7035 / Özel Sipariş
Alternative Colour Opinion	RAL 7035 / Specific Order
Güç Girişi	12V DC / 24V DC / 220V AC
Power Input	12V DC / 24V DC / 220V AC
Güç Tüketimi	5 Watt
Power Consumption	5 Watt
Otomatik Sıcaklık Kontrol	Isıtıcı ve Fan (Otomatik)
Auto Temperature Control	Heater and Fan (Automatic)
Çalışma Sıcaklığı	-40°C ~ +60°C
Operating Temperature	-40°C ~ +60°C
Exproof Özelliği	Patlamaya karşı yüksek koruma
Exproof Spec.	High Protection for Explosion
Metal Özelliği	ST 37 Paslanmaz Çelik
Operating Temperature	ST 37 Stainless Steel
Koruma Sınıfı	IP 66 - Exproof
Protection Class	IP 66 - Exproof
Ürün Hammaddesi	Paslanmaz Inox Çelik
Material of Product	Stainless Inox Steel
Ayak Hammaddesi	Paslanmaz Inox Çelik
Material of Leg	Stainless Inox Steel
Ayak Yük Kapasitesi	30kg
Carring Cap. of Leg	30kg
En x Boy x Yükseklik	140mm x 535mm x 335mm
Width x Length x Height	140mm x 535mm x 335mm
Ağırlık	8,75kg
Weight	8,75kg
Kamera Montaj Alanı	Ø94mmx300mm
Camera Montage Area	Ø94mmx300mm
Pencere Kalınlığı	10mm
Window Thickness	10mm
Çalışma Nem Ortamı	<%90 RH
Operating Environment	<%90 RH
Uygun Kameralar	Tüm Markalara Tam Uyum
Suitable Cameras	Full Compatibility of All Brands
Alev Dayanıklılık	Alev Yürütmezlik Özelliği
Flameproof	Does not Conduct Flame
Çalışma Ömrü	50.000 Saat
Operating Life	50.000 Hour
Kalite Belgeleri	IP 66 - CE - ATEX
Quality Certificates	IP 66 - CE - ATEX



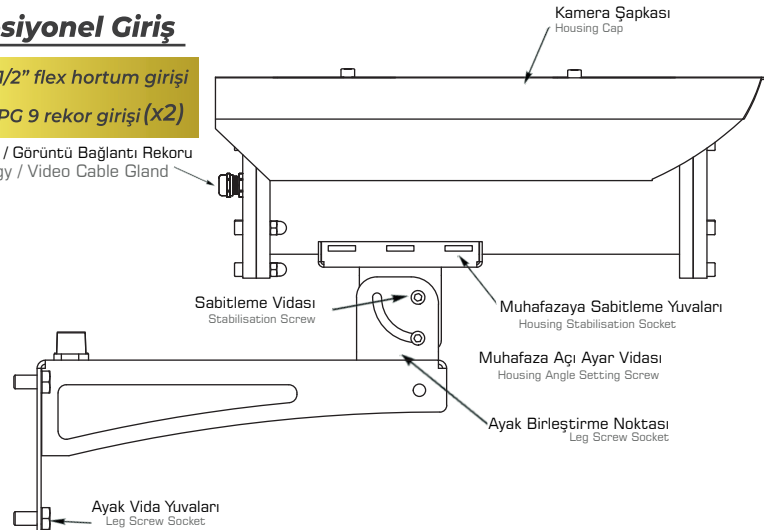
Flex hortum opsiyonel olarak temin edilecektir. Lütfen OİS yetkilisi ile irtibata geçiniz.

Opsiyonel Giriş

A-) 1/2" flex hortum girişi

B-) PG 9 rekor girişi (x2)

Enerji / Görüntü Bağlantı Rekoru
Energy / Video Cable Gland



Daha ayrıntılı bilgiler için OİS Yetkilisinden yardım isteyiniz.

info@ois.com.tr

